

CLUB AMITIE  
ARRADON



# ATELIERS INFORMATIQUE

## INITIATION À WINDOWS

- Les fichiers photo
- Quelques petites retouches simples sur vos photos



ateliers.informatique@club-amitie-arradon.f  
r

GUY et DOMINIQUE

# AT09-01 – WINDOWS 10 ET 11 - GESTION DES PHOTOS

Depuis un quart de siècle, l'apparition des **A**ppareils **P**hotos **N**umériques (souvent abrégés **APN**) a révolutionné notre usage de la photo.

Depuis une dizaine d'années, le smartphone est venu surmultiplier notre production de photos numériques.

Dans ce chapitre, nous allons apprendre à **gérer** les photos sur notre ordinateur.

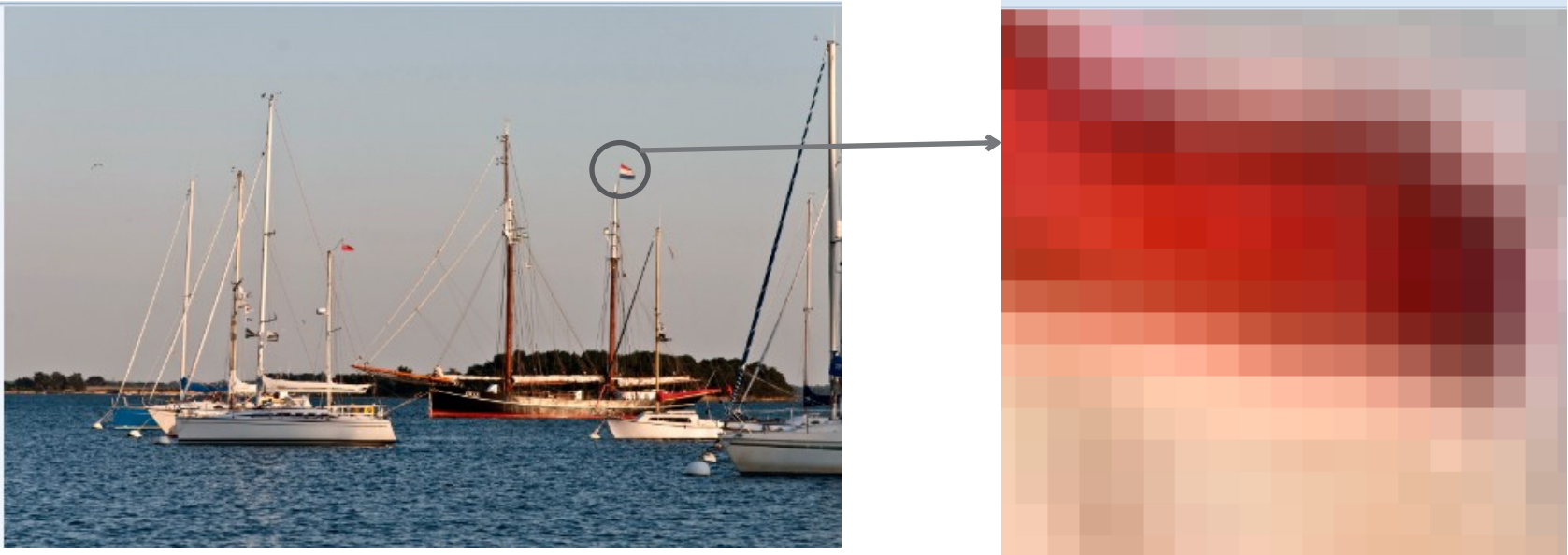
Nous verrons tout d'abord un minimum de théorie sur les fichiers photos, avant d'apprendre à les récupérer depuis un APN ou un smartphone sans outil spécialisé.

Dans AT09-02, nous nous intéresserons à l'un des logiciels de Windows Essential : Galerie de photos. Cette application facilite la gestion des photos (classement, navigation, etc.) Elle permet également de faire quelques retouches simples : correction des yeux rouges, gommages de petites imperfections...

- Les fichiers photo
- Récupérer les photos depuis un appareil photo numérique
- Quelques petites retouches simples sur vos photos

### Les fichiers photo

Une photo est constituée de **pixels**. Ce sont des minuscules carrés de couleurs qui constituent la base d'une image numérique :



Un fichier image (ou un fichier photo, c'est pareil) contient donc les informations sur chacun des **pixels** qui la constituent. C'est à dire :

- la position du pixel dans l'image
- la couleur du pixel.

## AT09-01 – WINDOWS 10 ET 11 - GESTION DES PHOTOS - LES FICHIERS PHOTO

Vous avez acheté un APN ou un smartphone, on vous a dit qu'il faisait 8, 10, 12 millions de **pixels**. Cela signifie que chacune des photos que vous allez prendre sera constituée d'autant de pixels. Le fichier photo original devra contenir la position et la couleur de chacun des millions de pixels ce qui prendra beaucoup de place sur vos cartes mémoires et/ou disques durs.

Pour remédier à cela, les images numériques sont **compressées**. C'est à dire qu'au lieu de retenir les informations sur tous les pixels, des algorithmes complexes permettent de n'en retenir que certains. Au final, on ne perçoit pas forcément une dégradation de l'image et surtout cela prend moins de place sur les supports de stockage.

En général APN et smartphones fournissent des photos au format compressé **.JPG** ce qui en fait le format d'image le plus utilisé, mais il existe beaucoup de formats de fichier image :

- **BMP** C'est un format non compressé qui prend beaucoup de place sur disque dur
- **PNG** C'est un format compressé essentiellement utilisé sur le web et qui gère la transparence,
- **GIF, TIF, SVG, WEBP** sont d'autres formats que vous pourrez rencontrer. Il y en a encore des dizaines d'autres mais tous ne sont pas compatibles avec les outils courants tel que **photo** l'application installée par défaut sous W10 et W11.

# AT09-01 – WINDOWS 10 ET 11 - GESTION DES PHOTOS - LES FICHIERS PHOTO

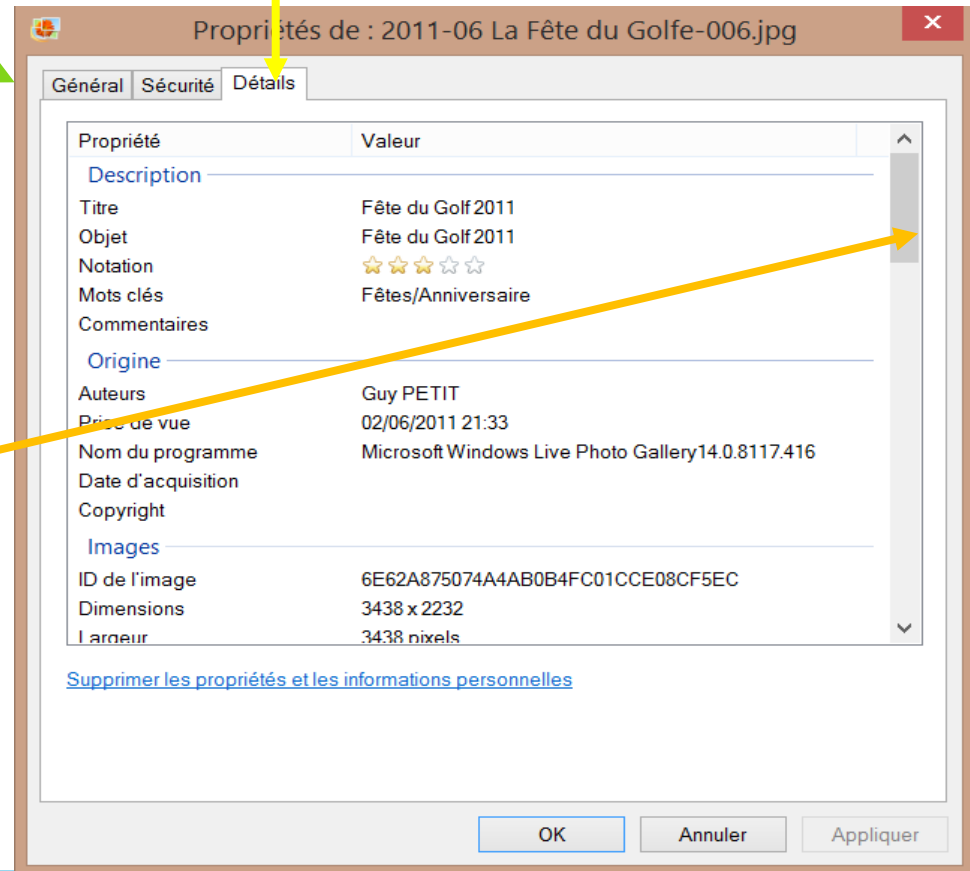
## Les informations

Les fichiers photos contiennent des informations supplémentaires par rapport à la photo elle-même. Ces informations sont accessibles depuis l'explorateur de fichier en cliquant droite sur la photo, on sélectionne **propriétés** pour obtenir la fenêtre ci dessous cliquez sur **détails** pour tout savoir.

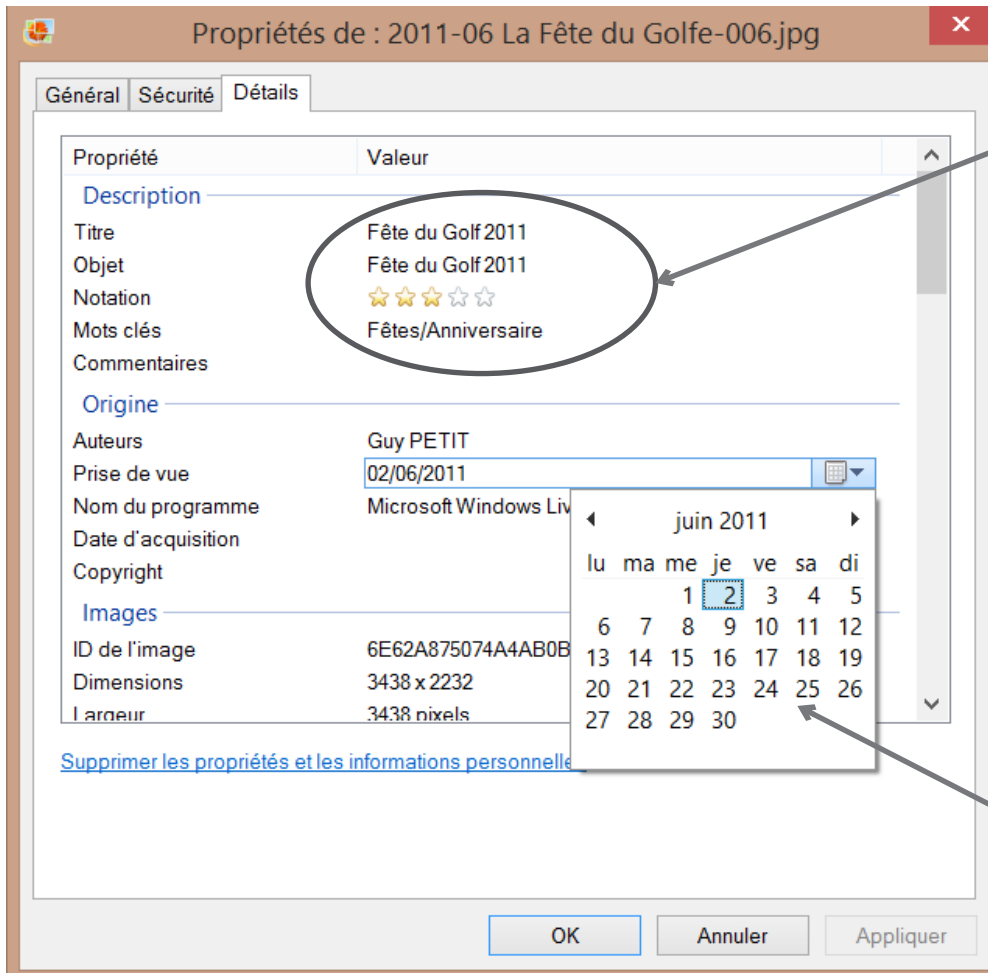
Ces informations apportent des détails sur les clichés, elles permettent de classer les photos selon différents critères ex mots clés, auteur, etc. La date du cliché ou **prise de vue** peut s'avérer utile...

Ces informations sont générées au moment de la création de la photo (c'est à dire au moment de la prise de vue) ou bien rajoutées ultérieurement par vous même via un outil ad-hoc par exemple **photo gallery**.

L'existence de l'ascenseur à droite prouve qu'il y a d'autres informations, n'hésitez pas à les visualiser, vous trouverez peut être résolution de photo, nom de l'appareil etc...



## AT09-01 – WINDOWS 10 ET 11 - GESTION DES PHOTOS - LES FICHIERS PHOTO



Une partie des données qui figurent dans les propriétés détaillées de la photo sont modifiables et peuvent donc être renseignées

**Important :** Les **mots-clés**, cette **métadonnée** permet de retrouver des photos.

On peut attribuer plusieurs mots-clés à une photo, chaque nouveau mot clé sera séparé du précédent par un point virgule. Exemple de mots-clés :

- Fête de famille
- Vacances
- Un prénom
- ...etc

Ces mots-clés sont pris en compte dans des outils comme **Picasa** ou **Galerie de Photos**. Ces mêmes outils permettent une attribution d'un mot clé à plusieurs photos

Il est même possible de changer la date de prise de vue, ce qui n'offre pas grand intérêt sauf si votre APN n'est pas à l'heure, ou si vous avez scanné une vieille photo et que vous souhaitez y mettre la date de l'original.

## AT09-01 – WINDOWS 10 ET 11 - GESTION DES PHOTOS - LES FICHIERS PHOTO

### L'outil **photo**

Avec quel logiciel lire ses photos ? Si vous avez déjà eu la curiosité de double-cliquer sur une photo, alors vous avez dû voir s'ouvrir l'outil **photo** de **Windows** qui est l'outil par défaut sous W10 et W11.

Avec les boutons du haut, vous pouvez déjà faire des retouches simples avec le bouton modifier (attention au moment de la sauvegarde dans options d'enregistrement vous pouvez **enregistrer une copie** ce qui conserve l'original ou **enregistrer** ce qui écrase l'original).

Vous pouvez tourner la photo de 90°, la mettre à la poubelle, l'imprimer, la partager, démarrer un diaporama.

En bas à gauche : vous avez le bouton pellicule (testez et vous verrez). Vous pouvez ajouter aux favoris, récupérer un panneau d'informations (plus succinct que sur les diapos 5 et 6).

En bas à droite vous avez un zoom.

Ce petit logiciel est bien pratique pour visionner rapidement quelques photos. Mais "**Galerie photo Windows Live**" que nous verrons ultérieurement possède ces fonctions et aussi d'autres fonctionnalités plus intéressantes en particulier pour corriger les photos. Enfin, GIMP, vous permettra d'exprimer votre créativité avec une puissance de traitement que vous n'imaginez pas.



### Rangement des fichiers photos

#### *Arborescence de dossiers possible*

Pour ranger des photos (qu'elles soient numériques ou pas), chacun a sa méthode. Certains les classent dans des albums, d'autres dans des boîtes, d'autres encore ne les trient jamais. Sur l'ordinateur, c'est pareil : il va falloir ranger vos photos dans des dossiers (ou bien ne pas les ranger du tout en fait, libre à vous). Nous allons voir ici une méthode courante de rangement de photos numériques.

Tout d'abord : où placer les photos dans l'arborescence de Windows ? En général, il est beaucoup plus facile de placer toutes ses photos au même endroit. Par exemple, vous pouvez créer un dossier "Photos" dans le **dossier système "Mes images"**. Ainsi, vous éviterez d'éparpiller vos photos. Au sein de ce dossier "Photos", vous pouvez classer vos photos par sous-dossiers.

Par exemple, vous pouvez classer vos photos par Année, Mois et Évènements (fêtes de famille, voyages, etc.). Chaque évènement étant représenté par un dossier.

Par exemple, sur la page suivante vous avez un extrait de mon dossier de photos :  
Mais chacun voit midi à sa porte !



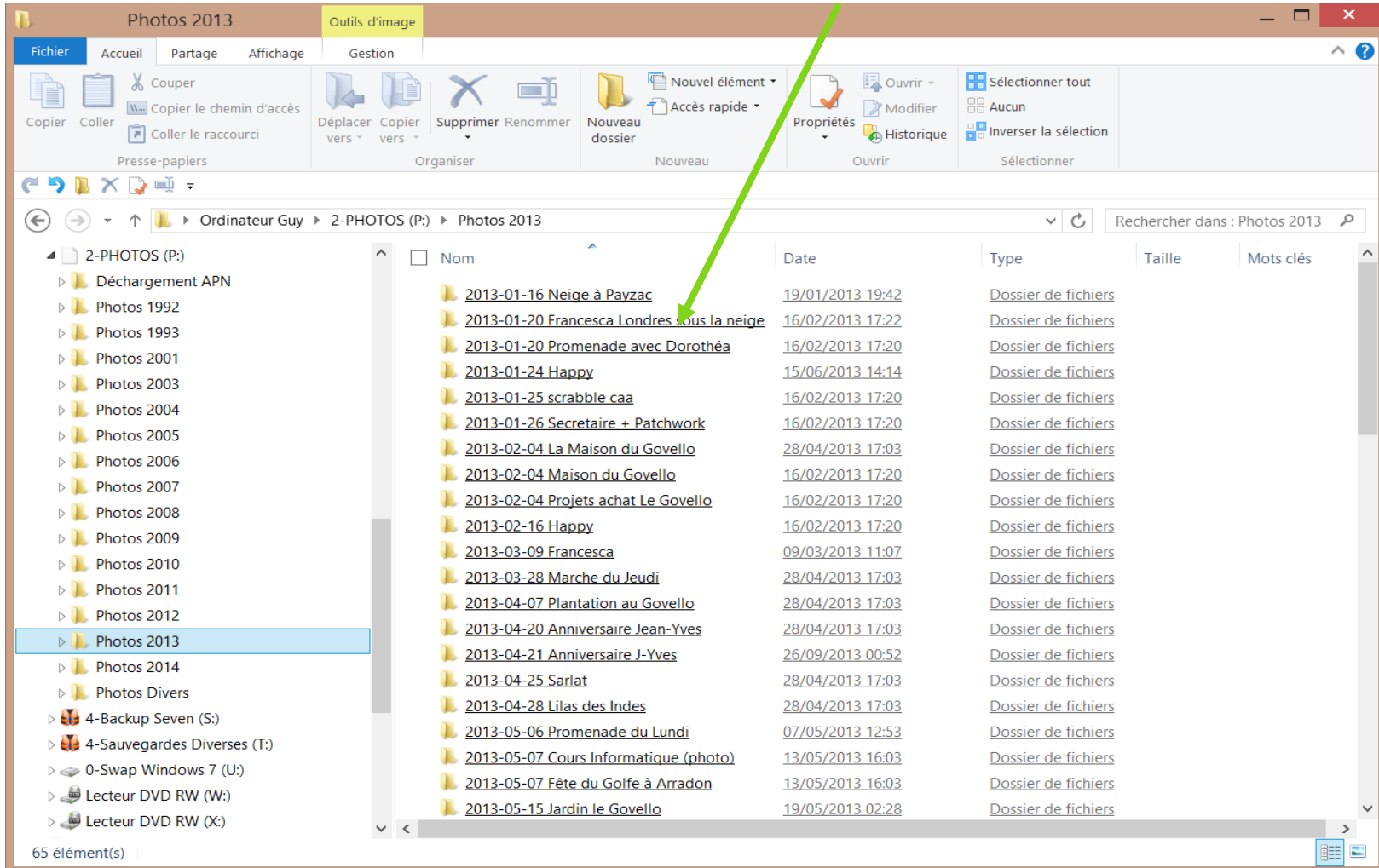
## AT09-01 – WINDOWS 10 ET 11 - GESTION DES PHOTOS - LES FICHIERS PHOTO

Dans **Images** création de l'arborescence suivante :



# AT09-01 – WINDOWS 10 ET 11 - GESTION DES PHOTOS - LES FICHIERS PHOTO

Dans l'**explorateur de fichiers** vous verrez ceci en **mode détail**



# AT09-01 – WINDOWS 10 ET 11 - GESTION DES PHOTOS - LES FICHIERS PHOTO

En mode affichage très grandes icônes, vous verrez ceci qui est sympa pour effectuer un premier tri...

